

特別養護老人ホーム

じゅこうえん

寿幸苑



「変わらない暮らし」をめざして



社会福祉法人  
浪速松楓会

## それまでの暮らしの延長として お一人おひとりの日常を支えます



寿幸苑は、大阪市で初めて「全室個室型のユニットケア」を取り入れた特別養護老人ホームです。従来の老人ホームは“大部屋”“ケアが行き届かない”など入居者様に寄り添ったケアを提供できないのが難点でした。その問題点を解消したのが「ユニットケア」です。共用のリビング（食堂）を囲むようにお一人おひとりの個室があり、生活歴や生活リズム、習慣、お好きなことなどをふまえてその方にあったケアを提供させていただいています。1つのフロアあたり東側と西側に10室の居室があり、各1ユニット（グループ）として選任の介護職員が家庭的な雰囲気のもと日常のお手伝いをさせていただいています。

「外の空気を吸ってリフレッシュしたい」と入居者様。  
お花が好きな方なので、「それなら…」とベランダでガーデニングを開始



新聞や雑誌の購読など、  
その方が続けてこられた習慣を大切に



マニキュアやヘアセットなど、  
気分が上がる日々のおしゃれもお手伝い



お食事はフロアのキッチンでご飯を炊き、汁物を温め、  
厨房のおかずを盛り付けて食卓へ。時には楽しく晩酌も

# フロア

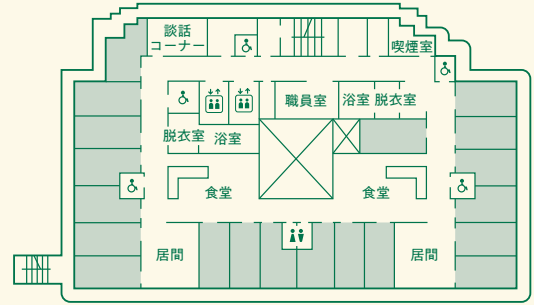
建物は中央に吹き抜けがある回廊式で、自然光が差し込む開放的な造りです。各階入居者様10名に対して職員5～6名の体制を整え、お一人おひとりの生活リズムに合わせたケアをするため、各フロアにケアマネジャーが在籍しています。広々とした娯楽室（1階）や面会の方とゆっくり過ごせる談話コーナー（各階）もあります。



共用のリビング(食堂)は、交流を楽しんでいただく憩いの場



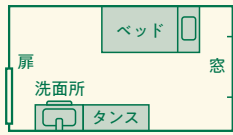
明るい回廊式廊下は歩行訓練にもご活用いただいています



フロアマップ

# お部屋(居室)

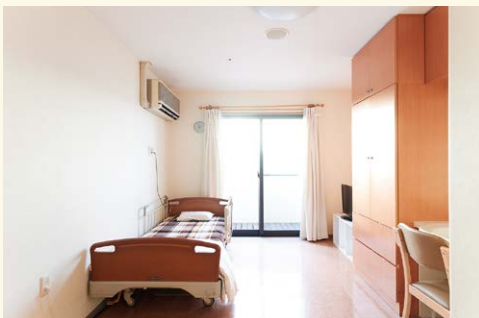
ご自宅から持参されたテレビやDVDプレイヤーで映画鑑賞される方、読書を楽しまれる方など、自由に過ごしていただいています。



間取り例

全室備え付け

洗面所、タンス、電動式ケアベッド、エアコン



ゆとりある広さのプライベート空間



使い慣れた家具や思い出の品も置いていただけます

# さまざまな取り組み

日常生活であたり前にあることができるように、お一人おひとりの暮らしや「したいこと」に寄り添いたいと考えています。

今までの事例

- ・月命日のお参りへ付き添い
- ・ビジネスマンだった入居者様のご希望で当時の仕事内容を再現...など



日々の様子を法人のFacebookでも公開



遊びに行った気分で楽しむ屋上でのイチゴ狩り



好きな味・食べたい物を選べるお菓子コーナーで買い物

## 交通のご案内

寿幸苑は大阪市生野区の南側に位置しています。隣接する天王寺区、阿倍野区、東住吉区、平野区からも、国道25号線などを利用してアクセスしやすい場所にあります。



広域マップ



電車をご利用の場合 JR大和路線「東部市場前」駅西口より徒歩約5分  
車をご利用の場合 国道25号線・今里筋 <sup>くまた</sup>杭全交差点より約800m

## 施設のご案内

### 特別養護老人ホーム(入居) ……90名

要介護3以上の認定を受け、日常生活において介護が必要な方にご利用いただいています。持病がある方や認知症の症状がある方など、さまざまな方が生活されています。

### ショートステイ(短期入所) ……10名

少しの間または一定期間介護が必要な方に宿泊していただき、入浴・排泄・食事を含む日常生活のお手伝いをさせていただきます。福祉車両による送迎も可能です。

施設見学のご予約や、入居・ショートステイのご相談などお気軽にお問い合わせください。お電話のほかFAXやメール、Webサイトからもお待ちしております。



Webサイト



社会福祉法人 浪速松楓会

じゅこうえん  
特別養護老人ホーム **寿幸苑**

〒544-0023 大阪市生野区林寺4-13-14

Tel 06-6714-2221 (受付時間：9時~18時/年中無休)

Fax 06-6714-2233

Mail [jukouen@naniwa-syofukai.or.jp](mailto:jukouen@naniwa-syofukai.or.jp)

浪速松楓会 SNS 「寿幸苑」で検索